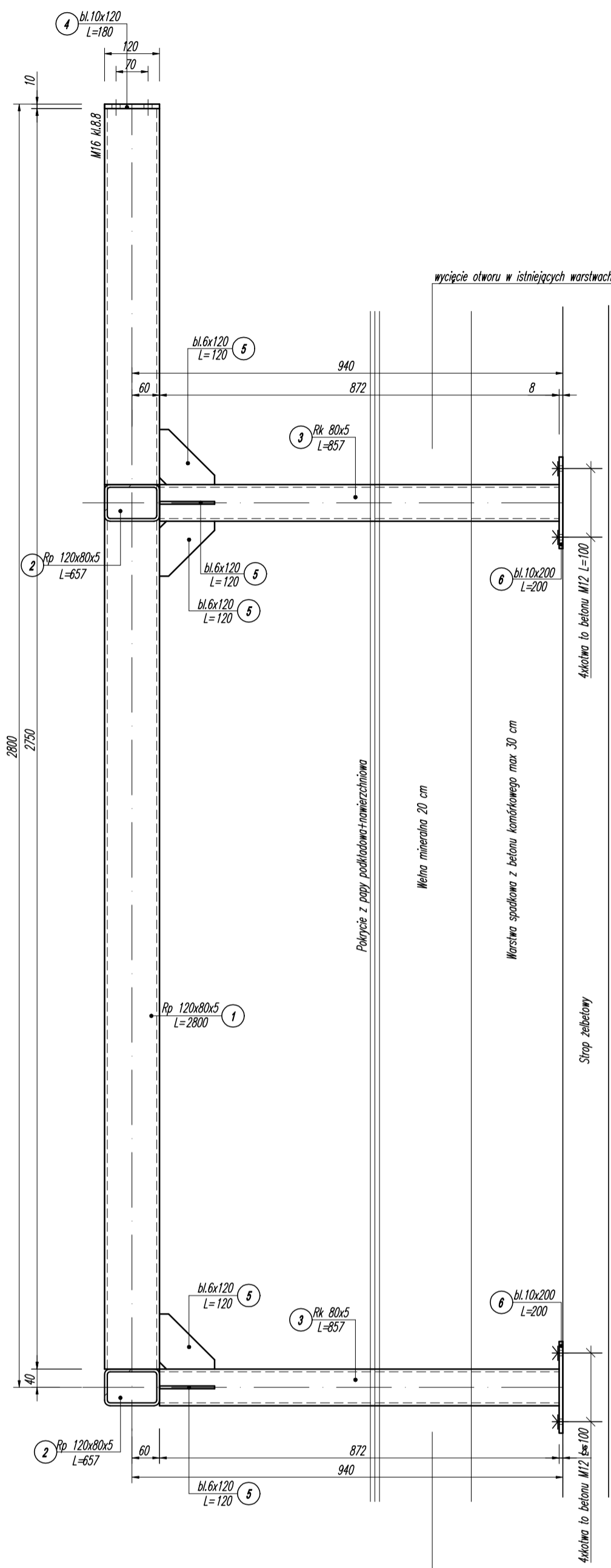
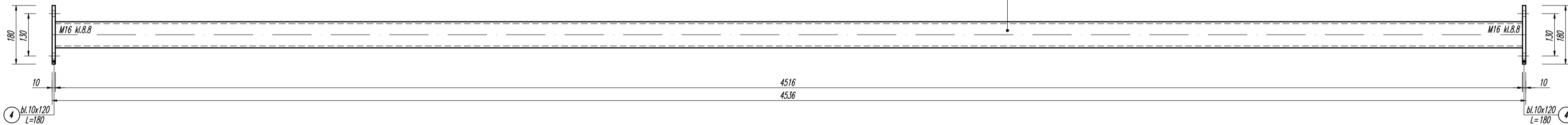
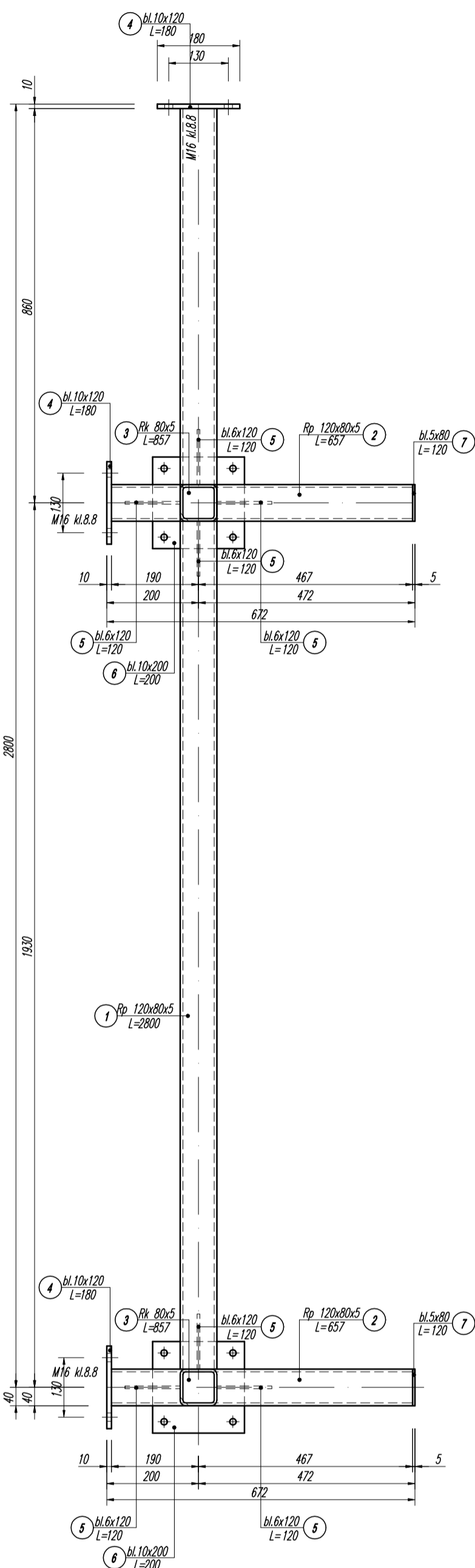


Rysunek wykonawczy rygla K-5
wyk.x1
skala 1:10



Rysunek wykonawczy rygla K-6
wyk.x16
skala 1:10



UWAGI:
*wymiar w mm ,
*wymiar każdorazowo sprawdzać na budowie ,
*śruby stosować jako ocynkowane,
*stal S355,
*ustytuowanie elementu na schemacie montażowym,
*spawac grubościami spoin opisany na rysunku,
spoiny nieopisane spawac 0,7 (a-grubość
cieńszego z łączonych elementów),
*elementy o przekroju rury spawac spoina pachwinową
obwodową o grubości ścianki elementu,
*elementy łączyć śrubami opisany na rysunku,
*zabezpieczenie antykorozyjne i przeciwpożarowe
wg opisu technicznego,

 -UNIPROCAD- Biuro Konstrukcyjno-Projektowe mgr inż. Robert Kapusta Zgłosze 33-113 ul.Teczowa 6 tel. 608 528 329		
TEMAT:	Projekt techniczny konstrukcji pod panele fotowoltaiczne na budynku przychodni przy ul.Marii Curie Skłodowskiej w Tarnowie	
ADRES:	Budynek przychodni przy ul.Marii Curie Skłodowskiej w Tarnowie	
PROJEKTOWAŁ:	mgr inż. Robert Kapusta Upr. bud. nr PDR/0133/PWOK/04	PODPIS: NAZWA RYSUNKU:
SPRAWDZIŁ:	Rysunek wykonawczy elementu K-5,K-6 konstrukcji KP-1.	SKALA: 1:10
	BRANZA: Konstrukcja	DATA: 08.2025 r.
		NR RYS: 6.